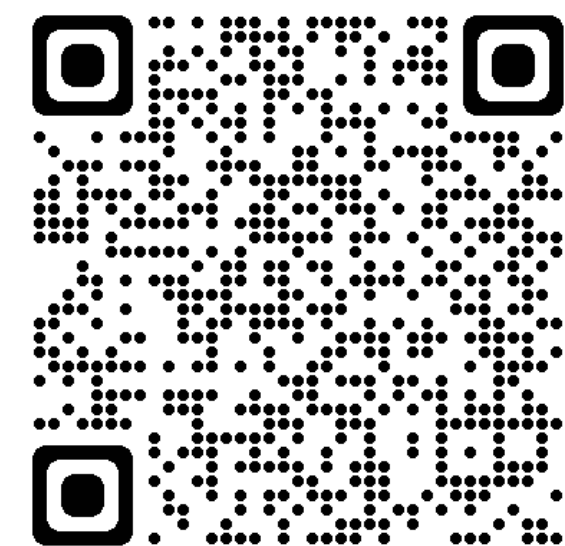


# بوبيس كلاود POPS CLOUD



A GLIMPSE OF WHAT WE ARE OFFERING FOR YOU  
لمحة لبعض ما نقدمه من أجلك



# عن بوبس كلاود

## ABOUT POPS CLOUD

عبارة عن بوابة سحابية لإدارة وتنظيم عمليات المطاعم من خلال الإنترنت عبر أي جهاز. يمكن استخدامه من قبل قسم الحسابات أو قسم الإدارة لعرض أنواع مختلفة من التقارير وإضافة بنود جديدة وتعديل الاصناف و الاضافات والمخازن و الأسعار. كما و يعد نظام مفيدًا للمطاعم المتعددة الفروع مع مكتب إدارة منفصل

It is a cloud portal to manage and organize restaurant operations through the Internet via any device. It can be used by the accounts department or the management department to display different types of reports, add new items, and modify items, additions, stores, and prices. It is also useful for multi-branch restaurants with a separate management office



التحكم المباشر بشاشة الطلبات عن بعد  
Direct control of the orders screen remotely



إدارة المخزون من خلال عمل طلب شراء واستلام البضائع بالإضافة إلى نقل المخزون بين الفروع  
Inventory management by making a purchase order and receiving goods in addition to transferring inventory between branches



الإطلاع على حركة المخزون  
View the stock movement



إدارة الموزعين  
Vendors Management



إدارة الزبائن ونقاط المكافأة  
Manage customers and reward points



إدارة الموظفين و التعديل على بياناتهم  
Managing employees and modifying their data



التحكم المباشر بالقسائم والكوبونات بالإضافة إلى الأوقات السعيدة  
Direct control of vouchers and coupons as well as happy times



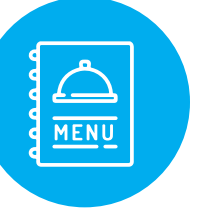
عرض تقارير أسبوعية \ شهرية \ سنوية \ مخصصة  
View weekly /monthly /yearly /custom reports



عرض تقارير المبيعات \ المشتريات \ مبيعات مزودي الخدمة \ تقارير ضريبية  
View sales reports / purchases / sales of service providers / tax reports



التحكم الكامل في قائمة الطعام لجميع الفروع والتعديل عليها  
Full control and modification of the food menu for all branches



امكانية التعديل على أسعار الأصناف مع التكلفة  
The possibility of adjusting the prices of items with the cost




# POPS CLOUD

## MEMBERS REGISTER

 New Username

 New Password

 Email Address

 Restaurant Name

REGISTER

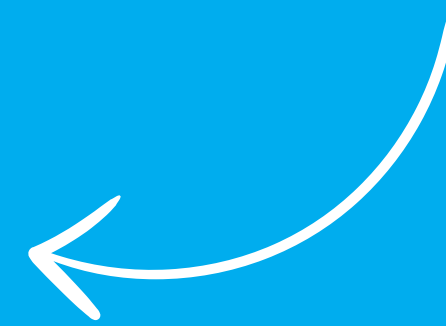
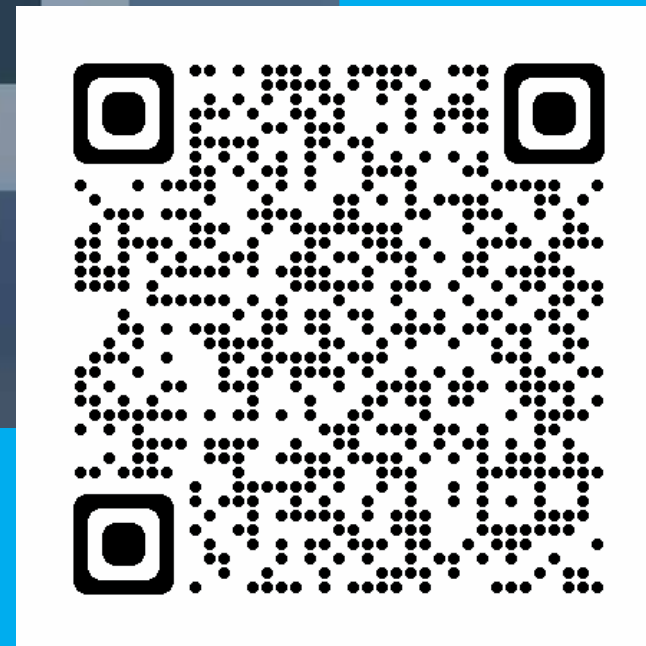
Already a member?  
[LOGIN](#)

## طريقة ربط برنامج المطاعم بوبس بنظام بوبس كلاود How to connect the Pops restaurant program to the Pops Cloud system

1. الدخول على موقع بوبس كلاود <https://cloud.popssolutions.net>
2. تسجيل حساب جديد أو تسجيل دخول إذ كان لديك حساب مسبق

1. Visit the Pops Cloud website <https://cloud.popssolutions.net>
2. Register a new account or login if you already have an account

امسح لزيارة الموقع  
Scan me to visit  
the website



POPS marketing

Welcome, marketing

GENERAL

- Dashboard
- Reports
- Menu
- Inventory Management
- Customers And Vendors

Arabic

Expiration Date 5/2/2023 12:28:31 PM

marketing

28:31 PM

marketing

SUBSCRIPTION EXPIRED

Please call (+973) 36335759 or send email sales@posbank.me to resubscribe

Weekly Monthly Yearly Custom Date From 7/28/2023 To 8/3/2023

Display Option:  Show Values  Show Counts

POSBANK RESTAURANT

TOTAL SALES

TOTAL OPEN ORDERS

Settings

Log Out

POPS marketing

Welcome, marketing

GENERAL

- Dashboard
- Reports
- Menu
- Inventory Management
- Customers And Vendors

Arabic

Expiration Date 5/2/2023 12:28:31 PM

marketing

posbank restaurant

Users Management

User's Navigations Privileges

Companies Management

Branches Management

User's Branches Privileges

Mail Server

Pages Options

Branches Management

Add New Branch

License	Product Key	Branch Name	Company Name	Status	Expiration Date	Active	Extend	Actions
	H8000-0907E-				5/2/2023		To subscribe kindly contact	

3. من الصفحة الرئيسية توجه للإعدادات
4. اضغط على زر إدارة الفروع
5. اضغط إضافة فرع جديد

3. From the dashboard, go to Settings
4. Click on the branches management button
5. Click Add New Branch

### New Branch

**License**

Demo

**Agent Code**

**Product Key**

**Business Name**

**Business Phone**

**Company**

Please Select a Company

### Back Office

**Components**

**POPs Components**

- POPs Management QR Code
- Licenses
- POPs Cloud Options
- POPs Sales Controller (SDC)
- Emaar API Settings
- Tourism Electronic Statistics System
- Ordering Platform Settings
- WhatsApp Settings

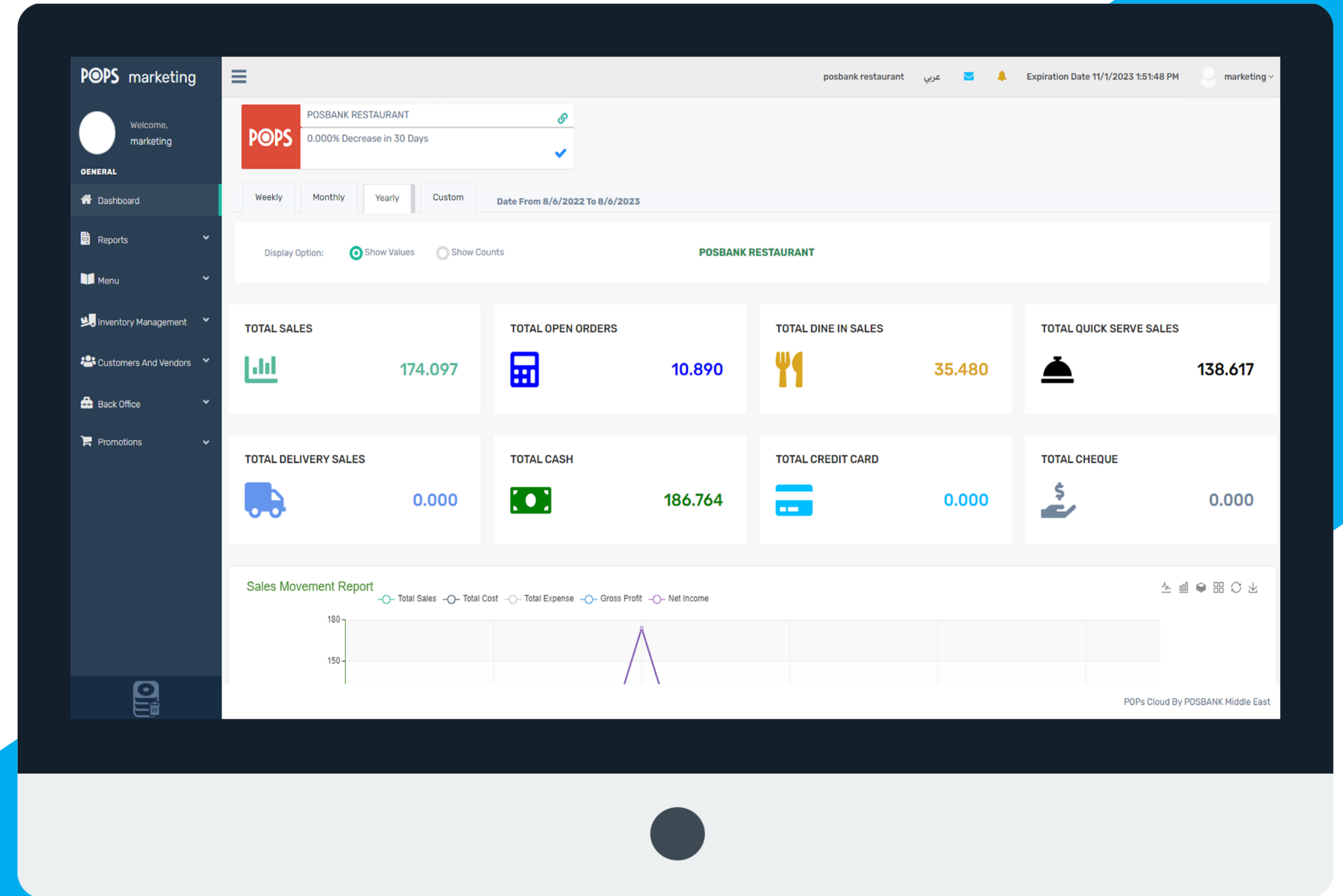
6. ادخل جميع التفاصيل المطلوبة  
 الرخصة: يرجى الرجوع إلى البائع  
 رمز العميل : يرجى الرجوع إلى البائع  
 مفتاح التفعيل | اسم العمل | رقم العمل : يمكن الحصول عليه من برنامج  
 المطاعم بوبس في الجهاز الرئيسي عند اتباع الخطوات التالية

(a) المكتب الخلفي  
 (b) العناصر  
 (c) إدارة رمز QR

7. بعد ملء الخانات يمكنك الضغط على زر إضافة

6. Enter all required details  
 License: Please refer to the seller  
 Customer Code: Please refer to the seller  
 activation key | work name | Business number: It can be obtained from the Pops restaurant program on the main device when following the following steps
- Back office
  - Components
  - Pops management QR code
7. After filling in the fields, you can click on the Add button

ما بعد الربط...  
After linking...



## Dashboard

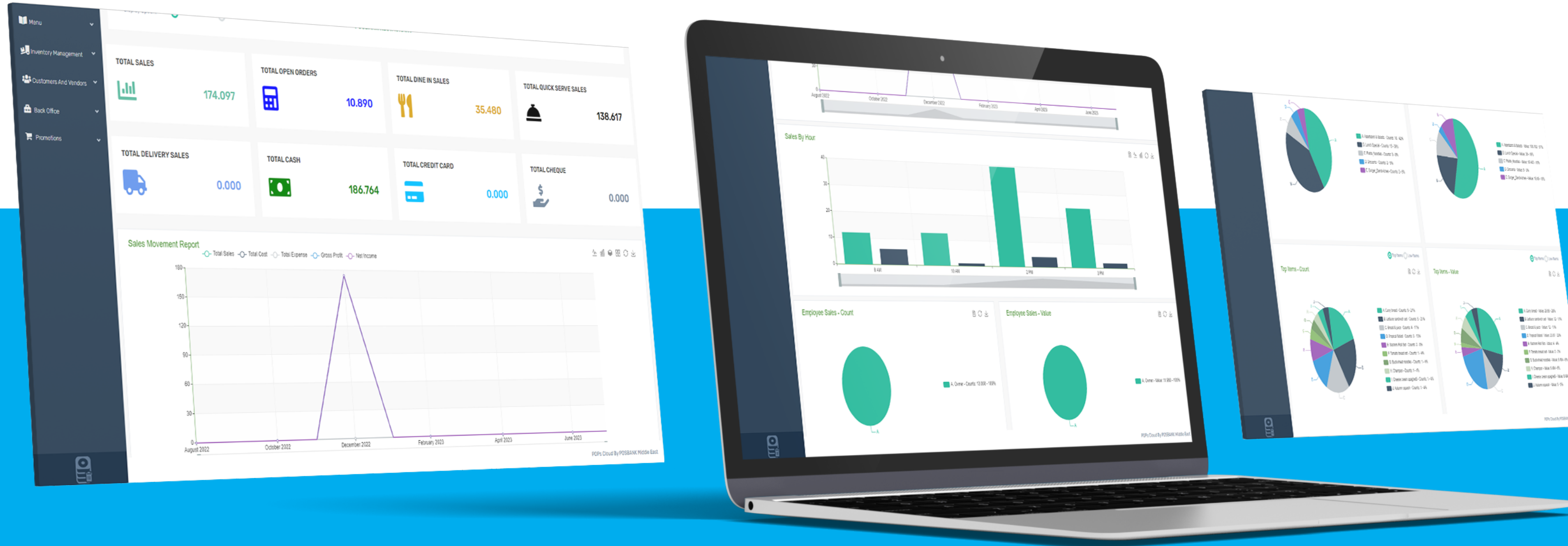
Through dashboard is displayed:

- Whether the Pops Cloud system connected with Pops restaurants or not
- View multiple sales charts  
In-restaurant sales chart | outside the restaurant | Delivery Service
- Reports on payment methods: by card | Check | cash Money
- View sales turnover by hour
- View specialized reports in the most / least selling items
- With the most important feature is the ability to change the time period for displaying reports  
Weekly Reports | Monthly reports | Annual Reports | Custom Reports

## الصفحة الرئيسية

من خلال الصفحة الرئيسية يتم عرض:

- ما إذا كان نظام بوبس كلاود مرتبط مع بوبس المطاعم أم لا
- عرض العديد من المخططات البيانية للمبيعات  
مخطط بياني للمبيعات داخل المطعم | خارج المطعم | خدمة التوصيل
- تقارير بطرق الدفع: بالبطاقة | شيك | نقداً
- عرض حركة المبيعات حسب الساعة
- عرض تقارير المختصة في الأصناف الأكثر \ الأقل مبيعاً
- مع أهم ميزة وهي إمكانية تغيير الفترة الزمنية لعرض التقارير  
تقارير أسبوعية | تقارير شهرية | تقارير سنوية | تقارير مخصصة



## التقارير

من خلال قائمة التقارير يتم عرض جميع أنواع التقارير بالتفصيل

- تقارير المبيعات
- تقارير الموظفين
- تقارير الدفع \ الاستلام
- تقارير المصروفات
- تقارير الربح \ الخسارة
- تقارير المخزون
- تقارير مبيعات مزودي الخدمة
- تقارير المشتريات
- تقارير التدقيق

امكانية تحميل جميع أنواع التقارير على شكل اكسل  
امكانية تحديد المدة الزمنية لعرض التقارير

## Reports

Through the list of reports all types of reports are displayed in detail

- Sales reports
- Staff reports
- Payment/receipt reports
- Expense reports
- Profit/loss reports
- Inventory reports
- Service Provider Sales Reports
- Purchase reports
- audit reports

The possibility of downloading all types of reports in Excel format  
The ability to specify the time period for displaying reports



## قائمة الطعام MENU



### شاشة الطلبات Order screen

- إمكانية تعديل على شاشة الطلب مباشرة عبر بوبس كلاود
- The ability to modify the order screen directly via Pops Cloud



### تعديل الاسعار Modify prices

- إمكانية تعديل جميع الاسعار
- إمكانية تعديل سعر التكلفة لكل صنف
- إمكانية تعديل سعر التوصيل \ الطلب الداخلي \ الخارجي لكل صنف
- التعديل على حالة الطبق : متوفر | غير متوفر | متوقف
- The possibility of adjusting all prices
- The possibility of adjusting the cost price for each item
- The possibility of adjusting the price of delivery/internal/external order for each item
- Modification of the state of the plate: available | not available | stopped



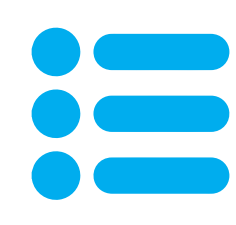
### الإضافات Modifiers

- تعديل \ حذف الإضافات الموجودة
- Modify/delete existing plugins



### منشئ الوجبات Recipe builder

- عرض الوصفات المتوفرة في الفروع
- إمكانية تصدير \ استيراد الوصفات إلى فرع معين
- View available recipes in the branches
- Possibility to export / import recipes to a specific branch



### قائمة الأصناف Menu items

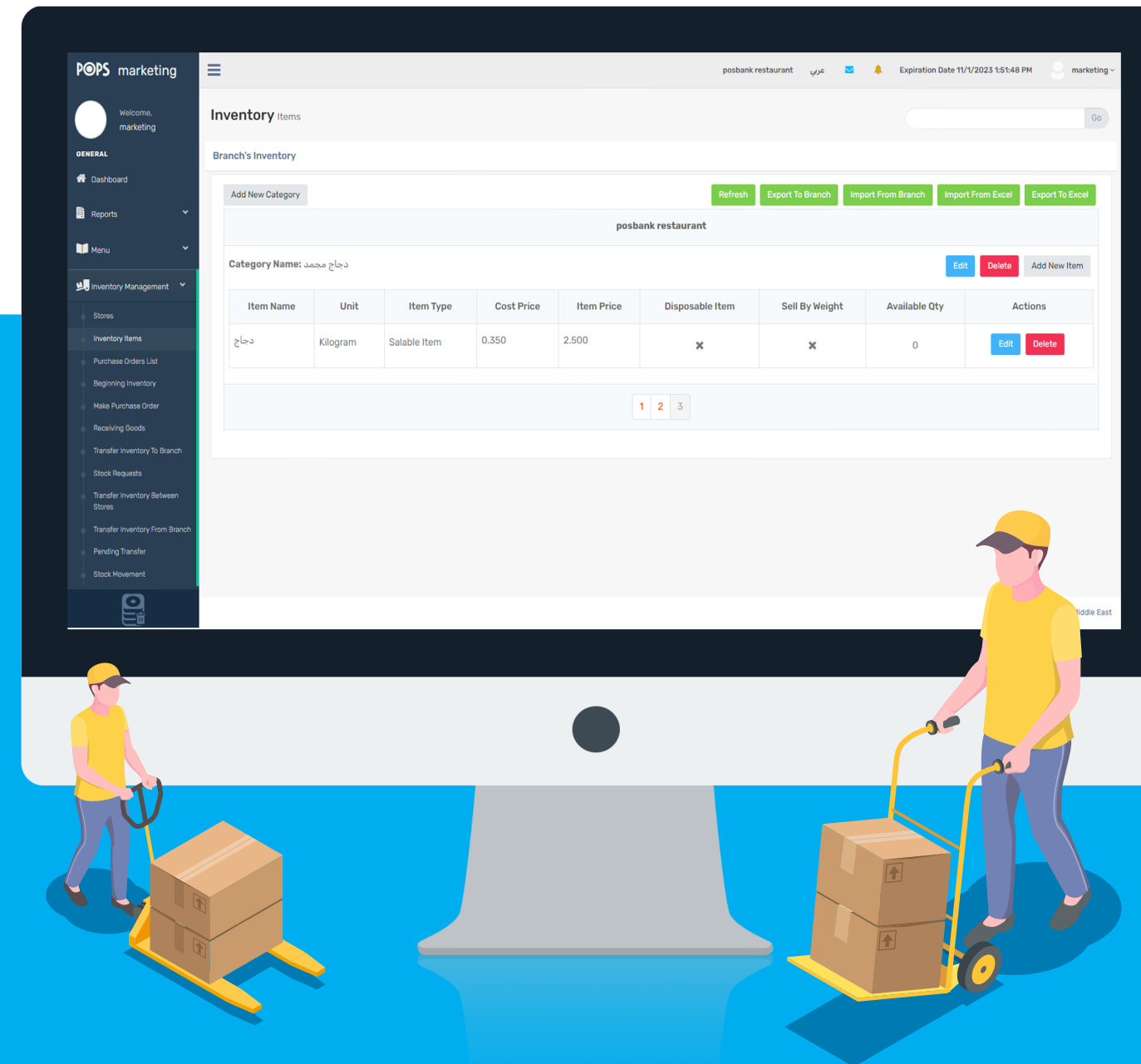
- إمكانية إضافة تصنيف جديد
- إمكانية إضافة صنف جديد : الاسم | سعر | التكلفة | الضريبة | صورة
- إمكانية عرض جميع الأصناف في جميع الفروع
- إمكانية تصدير \ استيراد الأصناف إلى فرع معين
- إمكانية اصدار \ استيراد عبر لاكسل لقائمة الطعام
- Possibility of adding a new classification
- Possibility of adding a new category: Name | price | cost | tax | picture
- The ability to display all items in all branches
- Possibility of exporting/importing items to a specific branch
- The possibility of issuing / importing via Excel for the menu

## Inventory Management

- Stores separated from branches
- Add a new store
- View the location of each store
- The ability to export / import inventory from any branch
- Possibility to import / export inventory from Excel
- Add a new category
- View the list of previous orders for purchase
- The possibility of making a purchase order from suppliers
- Receiving goods and defining the unloading store
- Transferring inventory between branches and warehouses
- View stock orders
- View pending operations

## إدارة المخازن

- المخازن المنفصلة عن الفروع
- إضافة مخزن جديد
- عرض موقع كل مخزن
- إمكانية تصدير \ استيراد المخزون من أي فرع
- إمكانية استيراد \ تصدير المخزون من الإكسل
- إضافة تصنيف جديد
- عرض قائمة الطلبات السابقة للشراء
- إمكانية عمل طلب شراء من الموردين
- استلام البضائع وتحديد مخزن التفريغ
- تحويل المخزون بين الفروع و المخازن
- عرض طلبات المخزون
- عرض العمليات المتعلقة

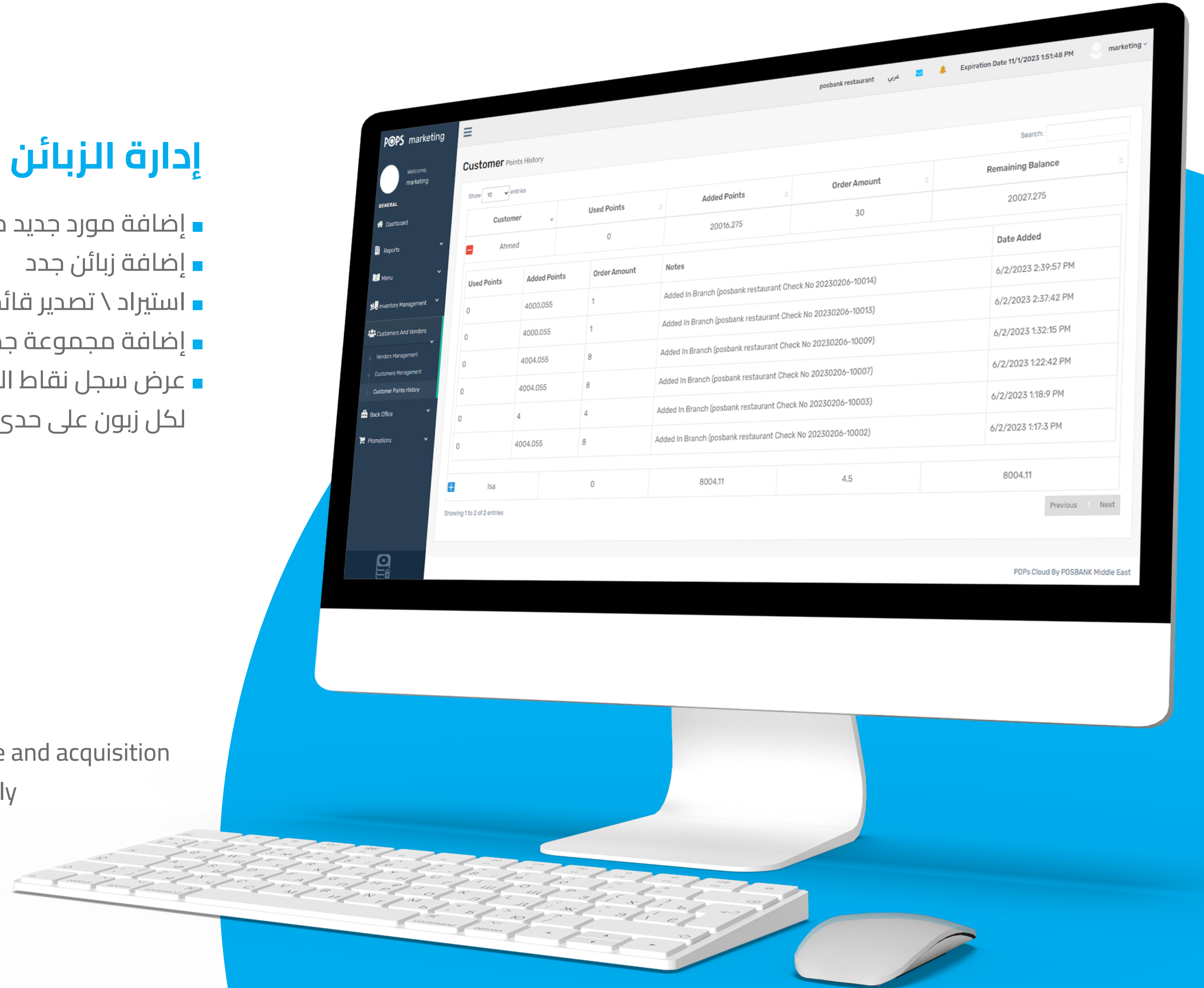


## إدارة الزبائن والموردين

- إضافة مورد جديد مع معلوماته
- إضافة زبائن جدد
- استيراد \ تصدير قائمة الزبائن إلى الفرع المحدد
- إضافة مجموعة جديدة للزبائن
- عرض سجل نقاط الزبائن مع تفاصيل استخدام واكتساب النقاط مع التاريخ ورقم الرصيد لكل زبون على حدى

## Customers and Vendors Management

- Add a new resource with its information
- Adding new customers
- Import/export the customer list to the specified branch
- Add a new customer group
- View customers' points history with details of points usage and acquisition with date and balance number for each customer separately



## المكتب الخلفي

- عرض وإدارة مجموعات الصلاحيات
- إضافة مجموعة جديدة للصلاحيات
- عرض وإدارة الصلاحيات للموظفين
- تعريف الضريبة
- تعديل وحذف أزرار الخصومات السريعة
- إضافة خصم جديد مع امكانية تحديد أكثر من فرع لتطبيقه عليه
- إدارة بيانات الموظفين والتعديل عليها
- امكانية عمل الغاء لطلب العملاء المدفوعة

## Back Office

- View and manage permission groups
- Add a new group of powers
- View and manage permissions for employees
- Definition of tax
- Edit and delete quick discounts buttons
- Adding a new discount with the ability to select more than one branch to apply it
- Managing and modifying employee data
- Possibility of canceling a paid customer request



# العروض Promotions



- التحكم التام في إعدادات القسيمة
- استيراد وتصدير إلى الفروع
- عرض قائمة القسائم مع تفاصيل تاريخ الانشاء وتاريخ الانتهاء وقيمة القسيمة وحالة استخدامها

- عرض وإدارة الكوبونات
- إضافة كوبون جديد
- التحكم في نظام النقاط
- إضافة عرض جديد في قائمة الأوقات السعيدة
- عرض تفاصيل استخدام الكوبونات

- Full control over coupon settings
- Import and export to branches
- View a list of vouchers with details of creation date, expiry date, voucher value and use status
- View and manage coupons
- Add a new coupon
- Control points system
- Adding a new offers in the happy times list
- View coupons usage details

The screenshot shows the 'Back Office' interface. On the left, a vertical sidebar contains icons for Management, Reports, Customer, Menu, Employee, Vendor, Settings, and Components. The 'Components' icon is highlighted with a red circle labeled '1'. The main content area shows a 'Components' page with a 'Global Search' bar and a grid of 'POPs Components'. The 'POPs Cloud Options' component is highlighted with a red circle labeled '2'. Below this, a 'POPs Cloud Options' settings window is open, showing options for Receipt QR Code, Coupons Processing, Vouchers Processing, and Customer Points Processing. The 'Manage Coupons via POPs Cloud' option is highlighted with a red circle labeled '3'. A 'Save' button is visible at the bottom right of the settings window.



## ملاحظة

لضبط إعدادات بوبس المطاعم مباشرة من بوبس كلاود يجب ضبط ذلك من نظام بوبس المطاعم

1. العناصر
2. إعدادات بوبس كلاود

## NOTE

To adjust the restaurant pops settings directly from the pops cloud, this must be set from the restaurant pops system

1. Components
2. POPs Cloud options





be the best .. choose the best

كن الأفضل .. اختر الأفضل